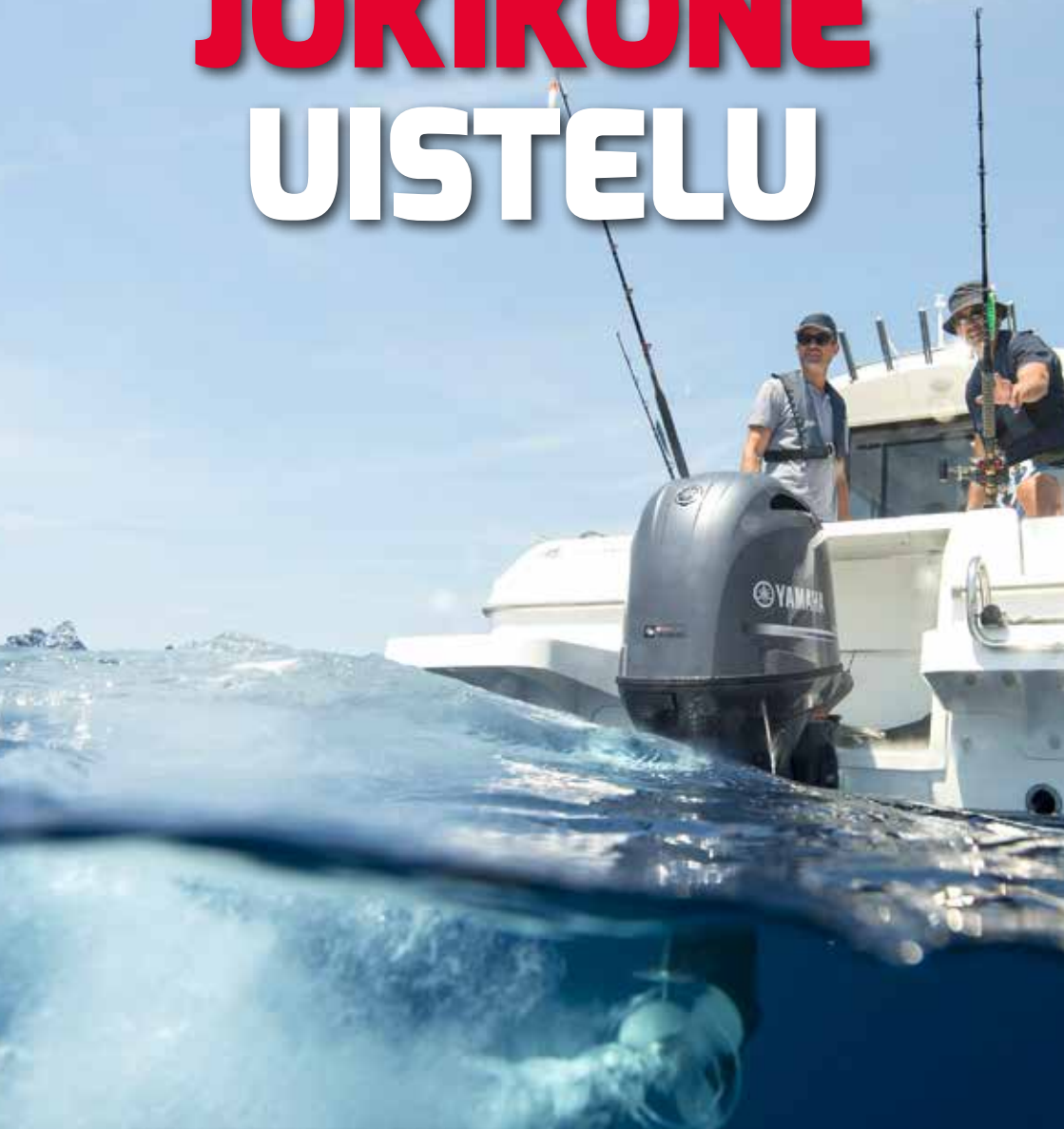


JOKIKONE UISTELU



**JOKIKONE CUPIN 6. OSAKILPAILU
PYHÄSELÄLLÄ 15.8.2015**

ÄLÄ TYYDY
KALASTAMAAN
VAAN **SAALISTA**
VEDEN ALLA

HYÖDYNTÄEN DRAGONFLY KAIKULUOTAIMEN CHIRP
DOWNVISION™ TEKNOLOGIAA VIETÄT ENEMMÄN AIKAA
VARSINAISEEN KALASTAMISEEN, JA VÄHEMMÄN AIKAA
KALAN ETSIMISEEN.

UUSI **DRAGONFLY 4 & 5** JA **WI-FISH™**

TUTUSTU TÄYSIN UUSIIN DRAGONFLY 4 & 5 JA WI-FISH
TOSITOIMISSA WWW.RAYMARINE.FI



WI-FISH™ JAKAA KAIKUKUVAN
LANGATTOMASTI ÄLYPHELIMEESI

Raymarine®
BY **FLIR**

JOKIKONE

CUP

Tervetuloa Jokikone Uisteluun 2015!

Ensinnäkin täytyy kiittää kaikkia viime vuonna mukana olleita kilpailijoita osanotosta! Runsaan osanoton vuoksi voimme järjestää historian toisen Jokikoneen omaa nimeä kantavan uistelukilpailun. Kilpailu käydään jälleen kalaisalla Pyhäselällä aivan Joensuun kupeessa. Pyhäselkä on tunnettu suurista hauistaan ja valtaisista kuhistaan yhtään unohtamatta körmyniskaisia ahveniamme. Kalaisuus ei ole aivan tuulesta temmattu juttu, sillä viime vuonna kilpailuun osallistuneet 124 venekuntaa toivat puntariin yhteensä 1567kg haukea, 568kg kuhaa ja 72kg ahvenia. Tästä kun laskee keskiarvon, niin kukin venekunta toi keskimäärin yli 15kg kalaa puntariin!

Muistutuksena osanottajille, että Pyhäselkä kuuluu Järvilohien vaellus reitistöön, jonka vuoksi kartalla on tiettyjä rauhoitusalueita ja samaisesta syystä on lohikalat jätetty kilpailusta kokonaan ulkopuolelle. Suosittelemmekin, että mikäli lohikalan kilpailun aikana veneeseen saatte, vapauttaisitte sen mahdollisimman hellävaroin takaisin kasvamaan ja toivottavasti lisääntymään. Hoitopyynti on muutenkin kilpailussa teemana. Pyhäselän runsas haukikanta verottaa oman osansa lohikannasta, varsinkin nuoremmista yksilöistä, siksi kilpailussa ei ole hauelle almitta ollenkaan vaan niitä pyritään vähentämään lohien eduksi.

Tänä vuonna pääpalkintona kisassa on Yamahaan F50 Hetl perämoottori arvoltaan 8190 euroa! pääpalkinto luovutetaan pistemäärältään suuriman saaliin saaneelle venekunnalle. Ja suurimmasta ahvenesta, kuhasta ja hauesta on luvassa Yamaha F2,5Amhs perämoottori.

Kylmästä alkukesästä huolimatta Pyhäselältä on tänäkin kesänä tullut useita vauraita yksilöitä niin kuhista, hauista kuin ahvenistakin. Kilpailun säännöt onkin pyritty tekemään niin että kaikella kalalla voi pärjätä, niin tuurilla kuin taidollakin. Parhaan taktiikan punonut venekunta voittakoon!

Järvellä nähdään!

Jokikone

**QR-laukurit
parasta pitoa
plaanariin**



3 UUTTA B15A VÄRIÄ

BOMBER
LURES



Tx³
TREALICE HOOKS

B
LURES



JOKIKONE

Jokikone uistelu 2015 palkinnot

1. **Yamaha F50 HETL** (arvo 8190€)
2. **Yamaha F2,5Amhs** (arvo 940€)
3. **Yamaha F2,5Amhs** (arvo 940€)
4. **Raymarine Dragonfly 4 Pro Chirp Combo 2kpl**
(arvo yht. 791,00€)
5. **Dragonfly 4DVS CHIRP kaikuluotain 2kpl**
(arvo yht. 741,50€)
6. **Raymarine Dragonfly 5 Pro Chirp Combo**
(arvo 638,60€)
7. **Raymarine Dragonfly 5 Pro Chirp Combo**
(arvo 638,60€)

Suurin Kuha: Yamaha F2,5Amhs (arvo 940€)

Suurin Hauki: Yamaha F2,5Amhs (arvo 940€)

Suurin Ahven: Yamaha F2,5Amhs (arvo 940€)

Lisäksi tavara palkinnot sijoille 10, 15, 20, 25 ja 30

10. 60kpl Tuikkari vaappuja (arvo yhteensä noin 500€)
15. 50kpl Bomber vaappuja (arvo yhteensä noin 500€)
20. Dragonfly 4DVS CHIRP kaikuluotain arvo 370,75€
25. 10kpl Heimo vaappuja (arvo yhteensä 145€)
30. Säkkillinen QR-plaanarilaukureita (arvo noin 150€)

JOKIKONE

CUP

HDS[®] III

FOR ANGLERS WHO WANT IT ALL



Suorituskykyinen yhdistelmä ammattilaistasoisia ominaisuuksia sekä laitteiden helppokäyttöisyys tekevät uudesta HDS III kaikuluotain / karttaplotterisarjasta täysin ainutlaatuisen.

Usko silmiäsi.

- Ylivoimainen Lowrance[®] erottelukyky
- Selkeästi paremmat näytöt
- Nopeampi käyttöölyttymä
- Täydellinen integraatio veneeseen ja systeemin hallinta

Uusi sukupolvi on saapunut.

www.lowrance.fi

GO FREE

Lataa ja tallenna karttoja, ohjelmistoja ja appseja suoraan kaikuluotaimesi / karttaplotteriisi.

www.gofreemarine.com



MotorGuide
Pinpoint

Skannaa QR koodi
ja katso MotorGuide
X15 kuulamoottori /
Lowrance esittelyvideo!



LOWRANCE

Maahantuonti ja markkinointi: OPM International Oy • Niinistökatu 1 • 05800 Hyvinkää
puh 09-2790460 • fax 09-27904646 • www.opm.fi • www.lowrance.fi • lowrance@opm.fi
www.facebook.com/LowranceFinland • YouTube: Lowrance Finland



BayStar™

Pätkiikö ohjaus?

BayStar hydrauliohjaukset tunnetaan ylivertaisesta ajomukavuudestaan ja luotettavuudestaan. SeaStar valikoima on erittäin laaja ja tarjoaa ratkaisuja myös hyvin vaativiin kohteisiin.

Varmista, että veneessäsi on Baystar hydrauliohjaus niin nautit ajamisesta entistä enemmän!



SOLAS®

Kolisiko kiville?

Laadukkaat alumiini- ja teräspotkurit yleisimpiin perämoottoreihin ja vetolaitteisiin.

Valikoimasta löytyvät potkurit mm. Evinrude, Force, Johnson, Mariner, Mercury, Nissan, Suzuki, Tohatsu ja Yamaha perämoottoreihin sekä Mercruiser, OMC ja Volvo Penta vetolaitteisiin.



US-PARTS



Jokikone uistelu 2015 säännöt

Kaksi varsinaista kilpailijaa/venekunta, osallistumismaksu 50 euroa venekunnalta, lisähenkilöt 20 euroa/henkilö. Pelkästään nuorista alle 18 vuotiaista ja/tai pelkästään naisista koostuvista venekunnista ei peritä osallistumismaksua.

Pyyntitavoista on sallittu vain vetouistelu, heittokalastus on kielletty. Täkyraksin käyttö on sallittu. Erilaisten painojen, syvääjien, syvätäkiloiden, plaanaajien, kaksareiden (ei tapsin pituus rajoitetta), kelluttimien ja huokutinlevyjen käyttö on sallittu. Elektronisten apuvälineiden, lämpömittarien ja puhelimien käyttö on sallittu.

- Kilpailijat osallistuvat kilpailuun omalla vastuullaan. Kelluntavälineet tulee kunkin kilpailijan järjestää itse ja kaikilla 18 -64-vuotiailla tulee olla kalastuksenhoitomaksu maksettuna!
- Kilpailualueena on Pyhäselkä. Kartan saa ilmoittautumisen yhteydessä
- Kilpailukeskus sijaitsee Jokiasemalla Hasanniemessä (Osoite: Hasanniementie 3, 80110 Joensuu)
- **Kilpailu aika on 15.8.2015 klo 10-18. Kilpailussa on 30 minuutin siirtymäajat alussa ja lopussa.** Kilpailijoiden tulee olla saapuneena Jokialueelle viimeistään klo 18.30. Kilpailualueelle siirrytään Jokiasemalta johtoveneen perässä. Linnunlahden satamasta vapaa lähtö lähtömerkin jälkeen. Itäisessä ja eteläisessä poistumisväylässä erillinen lähettäjä antamassa merkin.
- Välineiden lasku veteen klo 10.00 ja kaikki kalastusvälineet ylös viimeistään klo 18.00.
- Max. 10 vapaa/venekunta, kaikki lailliset apuvälineet on sallittu, myös kaksari.
- Kilpailijoilla on oikeus rantautua kilpailun aikana ainoastaan Hasaniemen Jokiasemalle.
- Kilpailuveneiden kohtaaminen järvellä on kielletty. Järjestäjällä on oikeus tarkastaa kilpailuveneet ja varusteet.
- Tasapisteissä ratkaisee arpa. Jokikonecupin sijoituspisteet annetaan saadun paremmuusjärjestyksen mukaan.
- Kalat punnitaan suolistamattomina, tainnutettuina ja veret laskettuina.
- Jokainen venekunta on velvollinen ottamaan jäitä kalojen säilytykseen ilmoittautumisen yhteydessä.
- Kalojen luovuttaminen punnitettavaksi rantauduttaessa tapahtuu ainoastaan merkityllä alueella Jokiasemalla Hasanniemessä suoraan punnituspisteelle.
- Kilpailijat sitoutuvat tarvittaessa luovuttamaan saaliinsa järjestäjälle tarkempaa tutkimusta varten. muutoin saadut kalat ovat venekunnan omaisuutta. Kalat voi kuitenkin halutessaan luovuttaa kilpailun järjestäjälle osittain tai kokonaan.
- Kalojen pituuden väkivaltainen muuttaminen ja painon lisääminen on kielletty.

- Kalojen alamittaisuus tarkastetaan kaloja luovutettaessa. Kilpailijat ovat itse veloitettuja esittämään punnittavaksi mahdolliset suurimmat kalat punnituksessa.
- Kilpailun aikana saadut kalat voi luovuttaa vain kilpailukeskukseen. Valvontaveneet eivät ota kaloja vastaan.
- Kilpailussa annetaan cup pisteitä paremmuusjärjestyksessä cupin sääntöjen mukaisesti.
- Kilpailijat ovat itse vastuussa kalojen alamittaisuuden tarkistamisesta. Alle vesialueen määrittelemän alamitan olevan kalan tuominen punnitettavaksi johtaa kilpailusta pois sulkemiseen ja tuloksen mitätöintiin.
- Kilpailualueen kartta sekä mahdolliset tarkennukset sääntöihin jaetaan ilmoittautumisen yhteydessä kilpailukeskuksessa.
- Parkkialueena ajoneuvoyhdistelmille toimii ravidan edustan parkkialue. Kaikki ajoneuvoyhdistelmät tulee pysäköidä niille varatulle parkkialueelle. Veneiden laskuun järjestäjä suosittelee Linnunlahden venesatamaa. Venesataman laskuluiskat ja parkki-alueet on kilpailuun osallistuvilla käytettävissä. Myös Jokiaseman laskuluiskaa on mahdollista käyttää.
- Kilpailualueen tahallinen roskaaminen on poissulkemisen uhalla kielletty!
- Järjestykset kilpailussa ratkotaan pisteyttämällä saaliskalat seuraavasti (alamitat):

Järjestykset kilpailussa ratkotaan pisteyttämällä saaliskalat seuraavasti (alamitat):

Ahven (25 cm) x 3

Kuha (46 cm) x 3

Hauki ei alamittaa x 1

Lisäksi:

Yli 5kg painoinen kuha x 6

Yli 1kg ahven x 30

Yli 10kg hauki x 3

Lohikalat eivät ole kilpailukaloja, eikä niitä oteta vastaan punnituksessa! Kilpailujärjestäjä toivoo kilpailun aikana saatujen lohikalojen asianmukaista vapauttamista takaisin kasvamaan.

UUTUUS**Tee omat karttasi!**

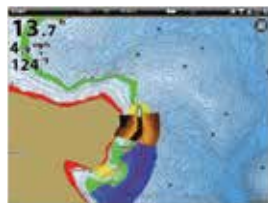
HUMMINBIRD **AUTOCHART LIVE**

Luo omia karttoja parhaista kalapaikoista Humminbird AutoChart Liven avulla – kartat ovat heti käytössäsi ja aina ajan tasalla!

**Katso lisää
AutoChart Livestä!**
normark.fi/autochart-live

AutoChart Live on huikkea uutuus ONIX- ja ION-sarjan laitteiden omistajille. AutoChart Live siirtää luotaukokokemuksesi uudelle tasolle. Sen avulla pystyt luomaan itse karttoja ja räätälöimään näkymässäsi olevia, sinulle tärkeitä asioita oman makusi mukaan. Ja tämä kaikki tapahtuu reaaliajassa.

Voit myös ryhtyä hyödyntämään luomaasi karttadataa heti. Toisin kuin monilla kilpailijoilla, Humminbird AutoChart Liven käyttäminen on todella reaaliaikaista. Omien, räätälöityjen karttatietojen luominen ja hyödyntäminen ei edellytä mitään välivaiheita tai datan siirtämistä ensin tietokoneelle tai valmistajan osoittamaan www-osoitteeseen. **Live on live!**



Kosketus- ja näppäinohjattava menestysplotteri HUMMINBIRD ONIX CROSSTOUCH

Kosketa, paikanna, navigoi – nauti. Tarkasti erilaisia kosketuksia totteleva käyttäjäystävällinen Cross Touch -käyttöliittymä, tehokas kaikuluotain, AutoChart Live ja sisäänrakennettu GPS. Lue lisää: normark.fi



HELPOKÄYTTÖINEN
KOSKETUSNÄYTTÖ

JOKIKONE

CUP

Jokikone uistelun kippari-info

Tervetuloa Jokikone Uisteluun! Että kilpailu sujui niin kilpailijoiden kuin järjestäjienkin kannalta mahdollisimman sujuvasti, tässä hieman kippari-infoa. Perinteistä kippari-kokousta ei pidetä kahden lähtöpaikan vuoksi, vaan tämä info korvaa sen. Lisätietoja saa tarvittaessa koko kilpailun ajan ja toki myös ennen varsinaista mittelöä kilpailun järjestäjiltä.

Kisakanslia aukeaa virallisesti lauantaina klo 7.30 ja se sijaitsee Jokiasemalla, henkilökuntaa on kuitenkin paikalla jo klo 7.00 jälkeen. Jokiasemalta ilmoittautumisen yhteydessä saat mukaasi kilpailun säännöt ja halutessasi kilpailualueen kartan. Muistathan ottaa käteistä rahaa kilpailun osanottomaksun maksamiseksi, sillä pankki tai luottokortit eivät käy maksuvälineenä. Myös Jäähileet löytyvät kilpailukeskuksesta, muistathan ottaa jäitä kalojen säilymisen varmistamiseksi!

Lähtöpaikkoja on poikkeuksellisesti tähän kilpailuun kaksi. Ensimmäinen lähtöpaikka on luonnollisesti Jokiasemalla, jossa myös kilpailukeskus sijaitsee. Jokiasemalla on yksi veneiden laskuluiska. Huomioithan että kaikki ajoneuvoyhdistelmät tulee parkkeerata raviradan parkkialueelle ruuhkien välttämiseksi. Toinen lähtöpaikka on linnunlahden venesatamassa linnunlahdella jossa on myös kaksi veneiden laskuluiskaa ja väljemmät tilat. Jokiaseman yhteydestä löytyy runsaahkosti parkkeja autoille, **mutta ajoneuvoyhdistelmien parkkeeraaminen Jokiasemalle on ehdottomasti kielletty!**

Jokiasemalta pääsee lähtemään johtoveneen perässä klo 9.30. Johtovene ajaa letkan edellä jokialueen ajan (**jokialueella on 9km/h nopeusrajoitus!**). Jokialueen jälkeen johtovene poistuu sivuun ja heiluttaa merkiksi lippua kun vauhti ja baana on vapaa! Toinen lähtöpiste on linnunlahden venesatamassa raviradan takana (ilmoittautuminen silti Jokiasemalla). Linnunlahdella on käytössä kaksi veneluiskaa nostoon ja laskuun ja väljemmät tilat kuin Jokiaseman yhteydessä. Linnunlahdelta pääsee ”avojärvelle” kahdesta portista joissa on lähtöhetkellä lähettäjät antamassa lähtömerkin klo 9.30. Lasketpa veneen kummasta paikasta tahansa tulee ajoneuvo yhdistelmät parkkeerata Raviradan parkkialueelle hyvään järjestykseen.

Lisätietoja kaikista kisaan liittyvistä asioista:

Sorsa Ari-Pekka
p. 0503627419
ari-pekka.sorsa@jokikone.fi

Marko Halonen
p. 0500181450
marko.halonen@jokikone.fi

KAMPANJATUOTTEET 2015

**Maritimin kuumimmat
veneilyuutuudet
nyt kampanjahinnoin!**

Tuotteet löydät lähimmältä
jälleenmyyjältäsi, omasta
myymälästämme Lauttasaaresta
sekä verkkokaupastamme.

Seuraa meitä osoitteissa:
www.facebook.com/OyMaritimAb
ja www.maritim.fi



TÄYDEN PALVELUN PAINOTALO

VÄRIÄ 26 VUOTTA

PAPERILLE, KARTONGILLE & TARRALLE

LaserMedia Oy:n monipuoliseen tuotevalikoimaan kuuluu kaikki mahdollinen käyntikorteista kirjoihin ja suurkuvatulosteisiin.

Suunnittelupuoella palveluihimme kuuluu ammattitaitoinen graafinen suunnittelu, taitto, valokuvaus ja kuvankäsittely.



DIGIPAINO • ARKKIOFFSET • RULLAOFFSET
SUURKUVATULOSTEET • KOHOPAINO



LaserMedia Oy

info@lasermedia www.lasermedia.fi
Pamilonkatu 1, 80100 Joensuu
puh. 050 343 8075



Punnitukseen saapuminen

Kaikkien kilpailijoiden tulee olla jokialueella viimeistään klo 18.30, ei siis rantautuneena. Jokialueeksi tulkitaan salmen kohta joka erottaa selkäveden ja Pielisjoen. Jokialueella kilpailijoiden tulee viivyttämättä tulla luovuttamaan kalat ja miehistön jäsen kilpailukortin kanssa Jokiaseman laiturille. Laiturilla on avustajat auttamassa kalojen ja miehistön rantautumisessa. Käytössä on niin sanottu stop-and-go menetelmä eli kalat ja mies laiturille puntarijonoon ja vene pois laiturista ja uusi venekunta luovuttamaan kaloja. Käytössä on kolme punnituspistettä, mutta punnituksen nopeuttamiseksi toivomme että venekunnat mahdollisuuksien mukaan lajittelevat kalat valmiiksi lajeittain, sekä esittävät itse suurimman kalan kustakin kalalajista. Huom! Vaikka venekuntasi ei kalaa saisikaan, tulee kilpailukortti ehdottomasti palauttaa kilpailun järjestäjille.

Tulokset saaduista saaliista ja venekuntien keskinäinen paremmuus julkistetaan Jokiasemalla näkyvällä paikalla heti tulosten valmistuttua, tulosten julkistamisen jälkeen alkaa normaali protestiaika. Palkintojen Jako suoritetaan Jokiasemalla heti virallisten tulosten ja protestiajan päättymisen jälkeen.

Kireitä siimoja kaikille!





Parkkiaue
ajoneuvoyhdistelmille

Laskuiska

Laskuiska

Linnunlahden
lähtiportti
Naisia molemmissa
lipputalja antaa
lähtömerkin

Johtovene poistuu
edestä, sailmen
jälkeen nopeus
vapaa

Siirtymävaihe pois
johtoveneen
johtoveneen
perästä.
Höyrymoottoria
käytetään
vain/H

KILPAILUKESKUS

Heimo VAAPUT

Todella pyytävä uutuus vaappu!
Kaikki Heimo vaaput ovat koeuitettuja ja
varmatoimisia. Vaaput on koukutettu valmiiksi
markkinoiden parhailla VMC-koukuilla. Vaappu
on puurunkoinen käsityötaidon helmi.
Huolellinen pohjatyö, pikkutarkka maalaus ja
viimeistelynä 28 kerrosta kovaa uistinlakkaa
tekevät tästä uistimesta kalojen
kauhun!

Hand made in Finland
Rääkkylä



Saatavana myös
JOKIKONE
-special-
väreissä

