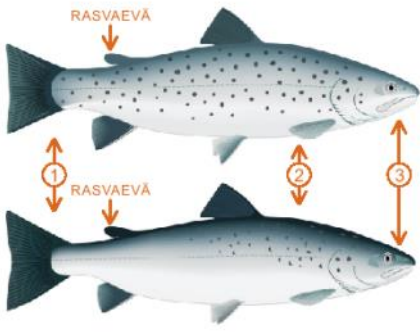


Kaikkien kisakalojen alamitta on 61 cm



Tunnistaminen on joskus vaikeaa, sillä yksilöiden väliset erot ovat suuria.

### Järvitaimen

- 1 Leveä pyrstön tyvi, pyrstöevä alkaa loivasti
- 2 Pilkutus kylkiiviän molemmiin puolin
- 3 Suun takareuna ohittaa silmän

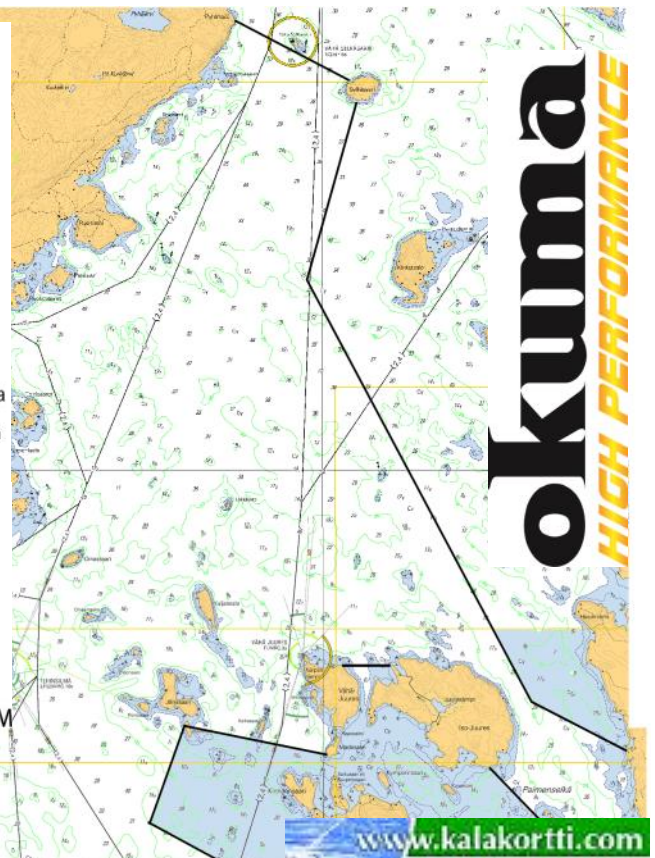
### Järvilohi

- 1 Kapea pyrstön tyvi, pyrstöevä alkaa jyrkästi
- 2 Pilkutus lähinnä hartioissa
- 3 Suun takareuna silmän tasossa

Kaikki rasvaevälliset järvitaimenet on vapautettava vahingoittumattomina.



# GARMIN™



[www.kalakortti.com](http://www.kalakortti.com)

Siellä ne kalastusluvut on!



## JÄRVILOHIKALOJEN AVOIN SM-UISTELU

Merikartotusaineiston käyttö/julkaisuoikeushakemus/lupa  
© Liikennevirasto lupa nro: 2669/1024/201

Karttaa ei saa käyttää navigointiin

## Kisakeskus

KIUASNIEMI MARINA  
Pudasjoki, Lake Pöjanne



[www.kalakorppi.com](http://www.kalakorppi.com)

Siellä ne kalastusluvut on!



# JÄRVILOHIKALOJEN AVOIN SM-UISTELU

Merikartoitusaineiston käyttö/julkaisuoikeushakemus/lupa  
© Liikennevirasto lupa nro: 2669/1024/201

Karttaa ei saa käyttää navigointiin

# okuma

HIGH PERFORMANCE

# RAPALA



# FG Finland

# GARMIN

